

GLI ETRUSCHI

LA CIVILTÀ DEGLI **ETRUSCHI** SI SVILUPPÒ IN **ITALIA** A PARTIRE DALLA META' DEL 900 a.C.

IL PERIODO DI MAGGIORE SVILUPPO FU TRA IL 700 E IL 500 a.C., QUANDO GLI **ETRUSCHI** ABITARONO DIVERSE ZONE DELL'ITALIA.



➤ AMBIENTE

GLI ETRUSCHI VEVEVANO IN UN **TERRITORIO** DI **PIANURA** E DI **COLLINA** CON CAMPI RICCHI DI **CORSI D'ACQUA** E QUINDI **FACILI DA COLTIVARE**.

➤ COSA SAPEVANO FARE

GLI ETRUSCHI ERANO ABILI **CONTADINI** E SAPEVANO COSTRUIRE **CANALI** PER IRRIGARE I CAMPI. COLTIVAVANO SOPRATTUTTO **CEREALI** (GRANO, ORZO, SEGALE).

ALLEVAVANO MAIALI, PECORE E CAPRE PER LA CARNE E I **BUOI** PER IL LAVORO NEI CAMPI.



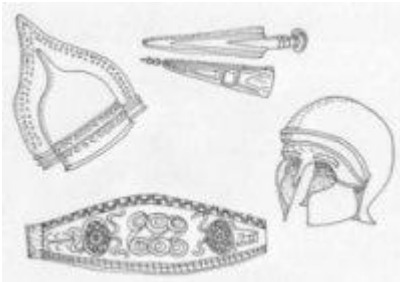
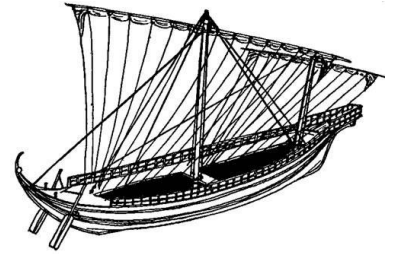
GLI ETRUSCHI CHE ABITAVANO VICINO AL MARE PRATICAVANO LA **PESCA**.

TRA GLI **ETRUSCHI** C'ERANO ABILI **ARTIGIANI** CHE FABBRICAVANO **ARMI, GIOIELLI E STATUETTE** LAVORANDO I **METALLI** (FERRO, RAME E STAGNO). ALCUNI ARTIGIANI FABBRICAVANO ANCHE **OGGETTI DI CERAMICA** (VASI).



➤ **COMMERCianti E PIRATI**

GLI ETRUSCHI **COMMERCIAVANO** (VENDEVANO E COMPRAVANO PRODOTTI) CON TUTTI I POPOLI DEL **MAR MEDITERRANEO** E **NAVIGAVANO** SU NAVI A VELA E A REMI.

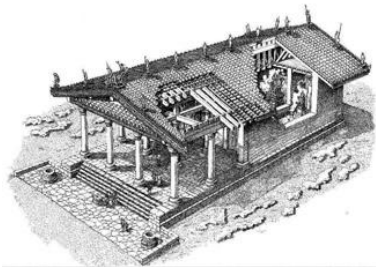


GLI ETRUSCHI ERANO ANCHE **GUERRIERI E PIRATI**, INFATTI ASSALTAVANO LE NAVI DEI GRECI E DEI FENICI E RUBAVANO LE LORO MERCI.

GLI ETRUSCHI **CONSTRUIRONO MOLTE STRADE**.

➤ **DOVE VIVEVANO**

GLI ETRUSCHI VIVEVANO IN CITTA' COSTRUITE IN CIMA ALLE COLLINE OPPURE VICINO AD UN FIUME O AL MARE. LE LORO CITTA' ERANO **CIRCONDATE DA MURA**.



IN OGNI CITTA' C'ERA ALMENO UN **TEMPIO** E IL **PALAZZO DEL RE**.

LE CITTA' ETRUSCHE ERANO **CITTA'-STATO**, INDIPENDENTI L'UNA DALL'ALTRA. OGNI CITTA' ERA GOVERNATA DA UN **RE**, CHIAMATO **LUCUMONE**. IL RE ERA ANCHE **SACERDOTE**.



➤ **LA SOCIETA'**



LA PERSONA PIU' IMPORTANTE ERA IL **RE**, POI C'ERANO I **NOBILI** CHE ERANO **RICCHI E POSSEDEVANO MOLTE TERRE**, DOPO VENIVANO I **MERCANTI**.

LA **MAGGIOR PARTE** DELLA POPOLAZIONE ERA FORMATA DA **ARTIGIANI, CONTADINI E STRANIERI**.

➤ LA LINGUA

GLI ETRUSCHI PARLAVANO L'ETRUSCO, UNA LINGUA MOLTO DIFFICILE CHE ANCORA OGGI NON E' ANCORA STATA CAPITA DEL TUTTO DAGLI STORICI.



➤ LA RELIGIONE



GLI ETRUSCHI ERANO **POLITEISTI**, CREDEVANO IN TANTI DEI CHE RAPPRESENTAVANO IN FORMA UMANA. IL DIO PIU' IMPORTANTE ERA **TINIA**, UN'ALTRA DEA ERA **MINERVA**.

GLI ETRUSCHI PREGAVANO NEI **TEMPLI** CHE VENIVANO COSTRUITI SIA IN CITTA' CHE IN



CAMPAGNA.

GLI ETRUSCHI SEPPELLIVANO I LORO MORTI IN **TOMBE A TUMULO**, SCAVATE NEL TERRENO E COPERTE DA TERRA E DA PIETRE.

VICINO AL DEFUNTO VENIVANO MESSI GLI OGGETTI USATI NELLA VITA QUOTIDIANA. LE TOMBE DELLE PERSONE RICCHE ERANO ABBELLITE CON DIPINTI.

