

I POPOLI ITALICI



L'ITALIA, FIN DALLA **PREISTORIA**, ERA ABITATA DA DIVERSI POPOLI. CONOSCIAMONE ALCUNI.

I TERRAMARICOLI

I TERRAMARICOLI ABITARONO IN ITALIA NEL TRA IL 2.000 E IL 1.000 a.C. ESSI SI STABILIRONO NELLA ZONA DELL'ATTUALE **PIANURA PADANA**.



I TERRAMARICOLI VIVEVANO IN UN AMBIENTE RICCO DI **FORESTE** E DI **PALUDI** E COSTRUIRONO I LORO VILLAGGI VICINO AI **FIUMI** O AI **LAGHI**. LE LORO CASE ERANO DELLE **PALAFITTE** COSTRUITE A CIRCA 1 METRO DI ALTEZZA DALLA TERRA E SONO CHIAMATE DAGLI **STORICI TERRAMARE**.

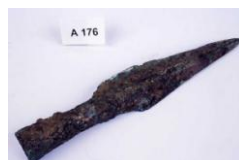
➤ COSA SAPEVANO FARE

I TERRAMARICOLI ERANO **AGRICOLTORI** E COLTIVAVANO **CEREALI** E **LEGUMI**.



PESCAVANO E MANGIAVANO IL **PESCE**.

USAVANO I **METALLI** (RAME E BRONZO) PER FABBRICARE **ARMI** E **OGGETTI** PER IL **LAVORO** E PER LA **VITA QUOTIDIANA**.



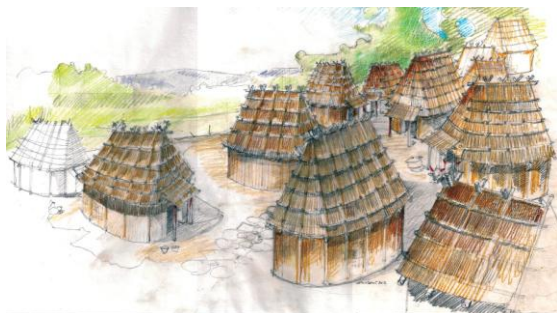
I VILLANOVIANI

I **VILLANOVIANI** VISSERO IN ITALIA TRA IL 900 E IL 600 a.C.

SONO CHIAMATI COSI' DAGLI ARCHEOLOGI CHE HANNO SCOPERTO I LORO VILLAGGIO A **VILLANOVA**, UNA LOCALITA' VICINO A BOLOGNA.

➤ DOVE VIVEVANO

I VILLANOVIANI VEVEVANO IN VILLAGGI COSTRUITI VICINI AI CORSI D'ACQUA (FIUMI E LAGHI) E ABITAVANO IN **CAPANNE** ROTONDE. LE PARETI DELLE CAPANNE ERANO FATTE DI **ARGILLA** E IL TETTO ERA RICOPERTO CON LE **CANNE** CHE TROVAVANO VICINO ALLE PALUDI.



IN OGNI CAPANNA ABITAVA UNA FAMIGLIA.

VICINO AI VILLAGGI C'ERANO LE **NECROPOLI** (CIMITERI ANTICHI).



➤ COSA SAPEVANO FARE

I VILLANOVIANI ERANO **AGRICOLTORI** E COLTIVAVANO **CEREALI, LEGUMI E ALBERI DA FRUTTO**. **ALLEVAVANO BOVINI** (MUCCHE), **OVINI** (PECORE) E **CAVALLI**.

SI PROCURAVANO LA **CARNE** ANCHE ANDANDO A **CACCIA** E A **PESCA**.

I **FABBRI** LAVORAVANO I **METALLI** E FABBRICAVANO **ARMI, UTENSILI DA LAVORO E OGGETTI** PER LA VITA QUOTIDIANA. C'ERANO ANCHE **ARTIGIANI** CHE PRODUCEVANO BELLISSIMI **VASI**. LE DONNE **TESSEVANO** I VESTITI.

